

HI222 - BÜRO- GEBÄUDE

Ansprechpartner:
ACTIV IMMOBILIEN
Annkatrin Leichtle
leichtle@activ-group.eu
07356 933 442
www.activ-group.eu

BESCHREIBUNG

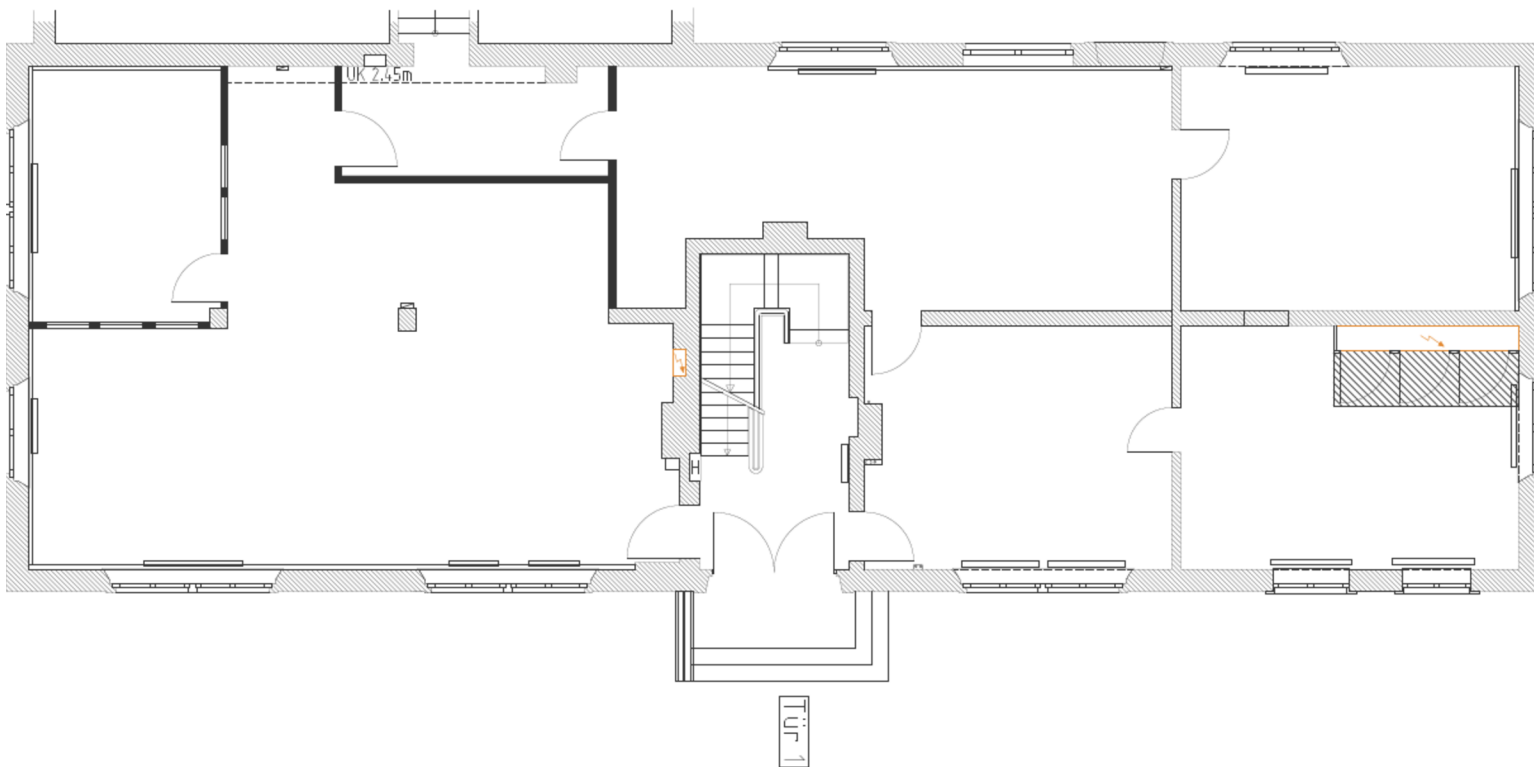
Wir bieten ein Bürogebäude zur Miete im Gewerbepark Hildesheimer Wald. Es handelt sich um das Gebäude 222. Hier die Kerndaten:

- 718 m² Bürofläche
- 937 m² Gesamtfläche
- nicht teilbar
- verfügbar ab sofort
- Etagen: EG, OG, DG & UG
- Raumhöhe je nach Geschoss
2-3 Meter ca.
- 2 min zu ÖPNV, 15 min zum
Bahnhof, 18 min zur BAB
- Gesicherter Gewerbepark
- Robert-Bosch-Straße 200 in
31139 Hildesheim



BESCHREIBUNG

Die Mietfläche befindet sich innerhalb des traditionsreichen Bosch Standortes im Gewerbegebiet Hildesheimer Wald. Der Mietgegenstand ist Teil eines Hallenensembles bestehend aus drei zusammenhängenden Hallen. Die Halle lässt sich von den anderen Hallen separat betreiben. Es besteht die Möglichkeit mehrere Hallen zusammen anzumieten. Nutzungs- und Flächenpläne des Gebäudes sind vorhanden und können bei Bedarf ausgehändigt werden. Das Gebäude besitzt eine Verladehalle, sowie Büros und Sozialräume. Der Mietpreis ergibt sich aus dem angefragten Flächenbedarf. Das Gewerbegebiet im Stadtteil Hildesheimer Wald ist ein zentraler Technologiestandort, eine einzigartige, inspirierende Arbeitsumgebung für Ihre Mitarbeiter mitten im Grünen. Besichtigungen vor Ort können gerne nach vorheriger Absprache erfolgen. Der Plan zeigt das Erdgeschoss als Zuschnittsbeispiel.



Ansprechpartner:
ACTIV IMMOBILIEN
Annkatrin Leichtle
leichtle@activ-group.eu
07356 933 442
www.activ-group.eu

