

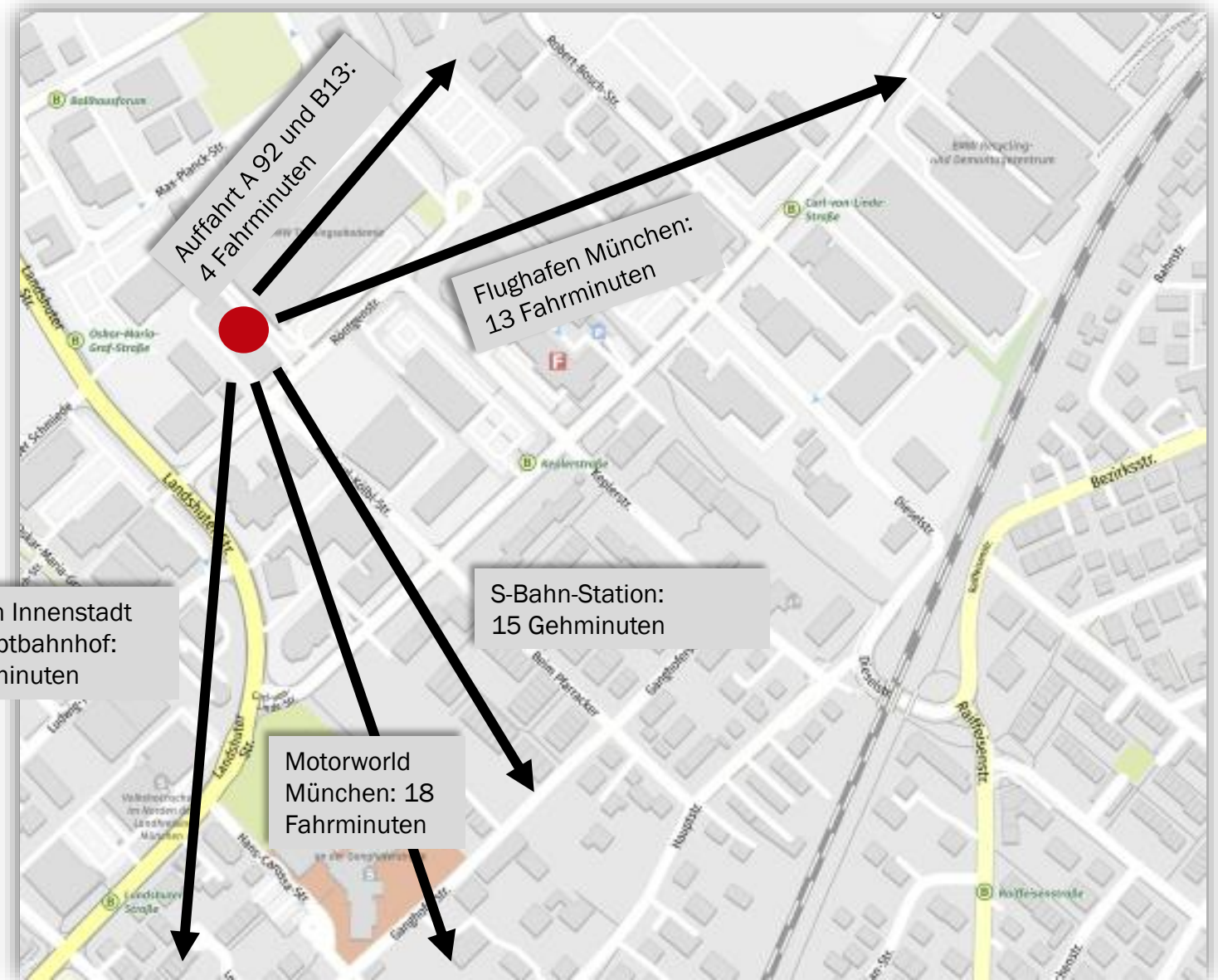
Unterschleißheim

Repräsentives Gewerbeobjekt

Hallen- und Büroflächen

für Entwicklung, Lagerung, Produktion und Dienstleistung

Ihr neuer Standort in 85716 Unterschleißheim



Lageplan

Röntgenstraße 3-5,
85716 Unterschleißheim



Daten und Fakten zum Objekt

Lage / Adresse:	Röntgenstraße 3 – 5, 85716 Unterschleißheim	
Flurstücks-Nummer:	79	
Grundstücksfläche:	ca. 3.692 m ²	
Verkehrsanbindung:	A92	ca. 4 min PKW
	B13	ca. 4 min PKW
	S-Bahn	ca. 15 min Fußweg
	Hbf München	ca. 37 min PKW
	Motorworld München	ca. 18 min PKW
Baujahr / Modernisierung:	1990 / 2016-2019 (Treppenhäuser, Klima, etc.)	
Bevölkerung München:	1,472 Millionen Einwohner	
Bevölkerung Unterschleißheim:	26.453 Einwohner	



Gewerbeobjekt

Elegante Hallen- und Büroflächen für Entwicklung, Lagerung, Produktion und Dienstleistung im Norden Münchens

- Parkdeck mit 50 Stellplätzen + 8 Außenstellplätze
- Lichtdurchflutete Hallen mit Loft-Charakter
- Urbane Infrastruktur
- Klimatisierung möglich

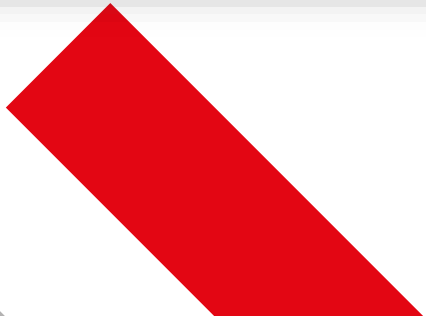
Flächenkonfigurationen

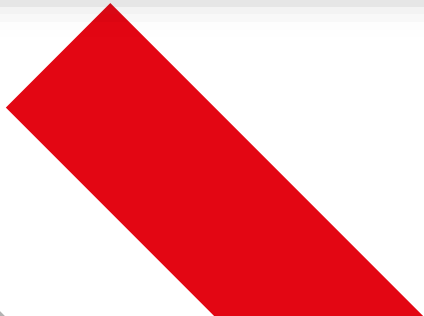
- Bürofläche bis zu 805 m² - teilbar ab 369 m²
- Hallenfläche bis zu 1.502 m² - teilbar ab 676 m²



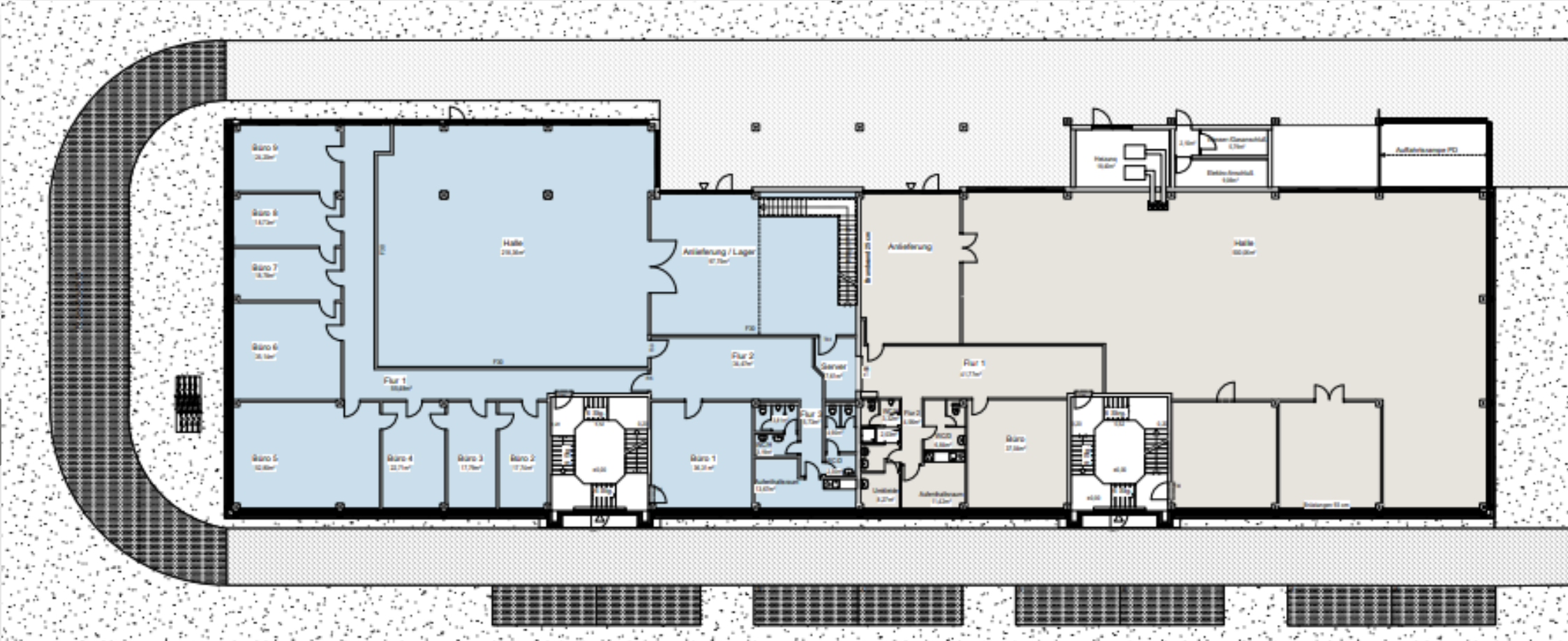
Impressionen



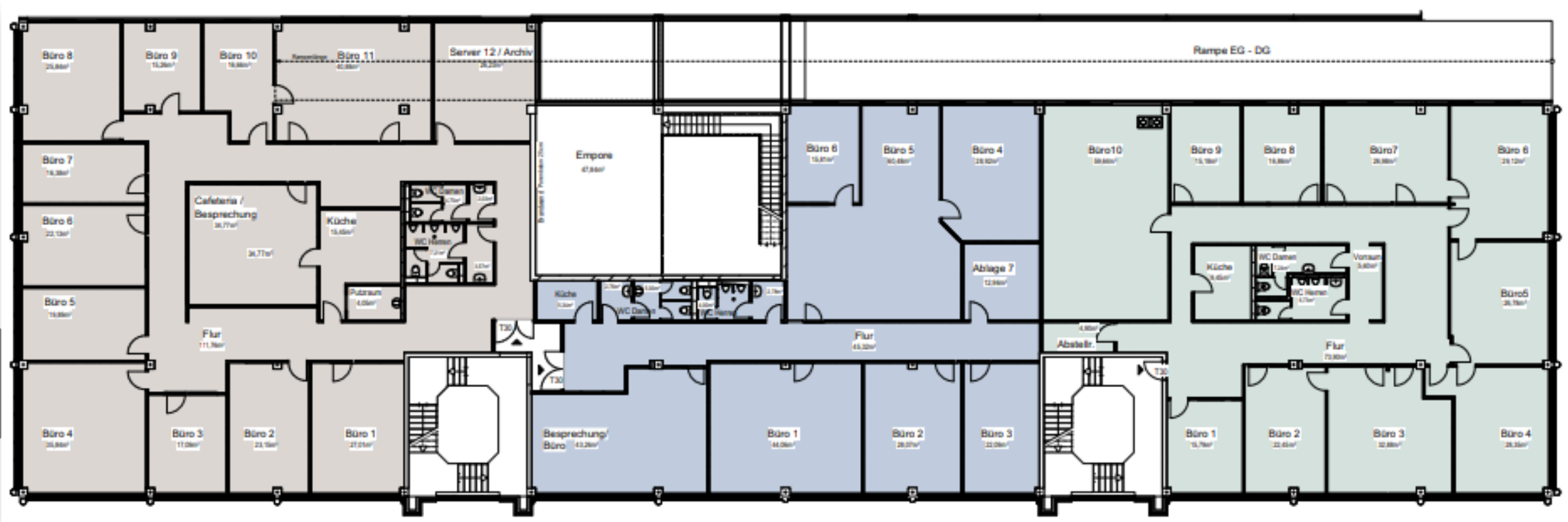




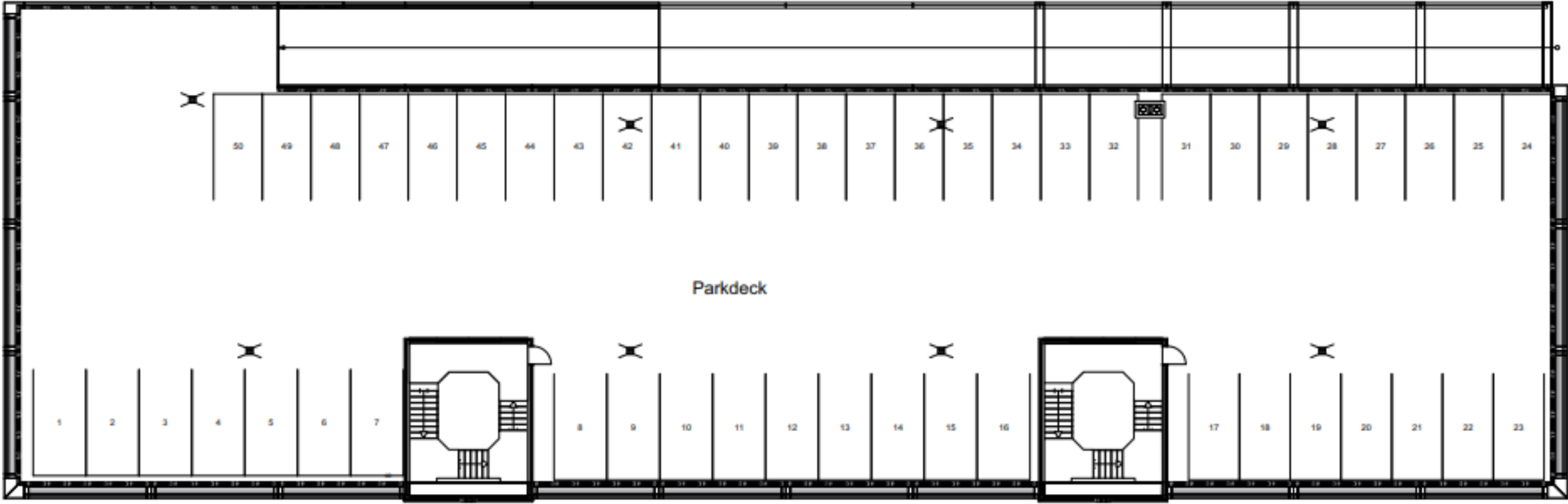
Grundriss EG



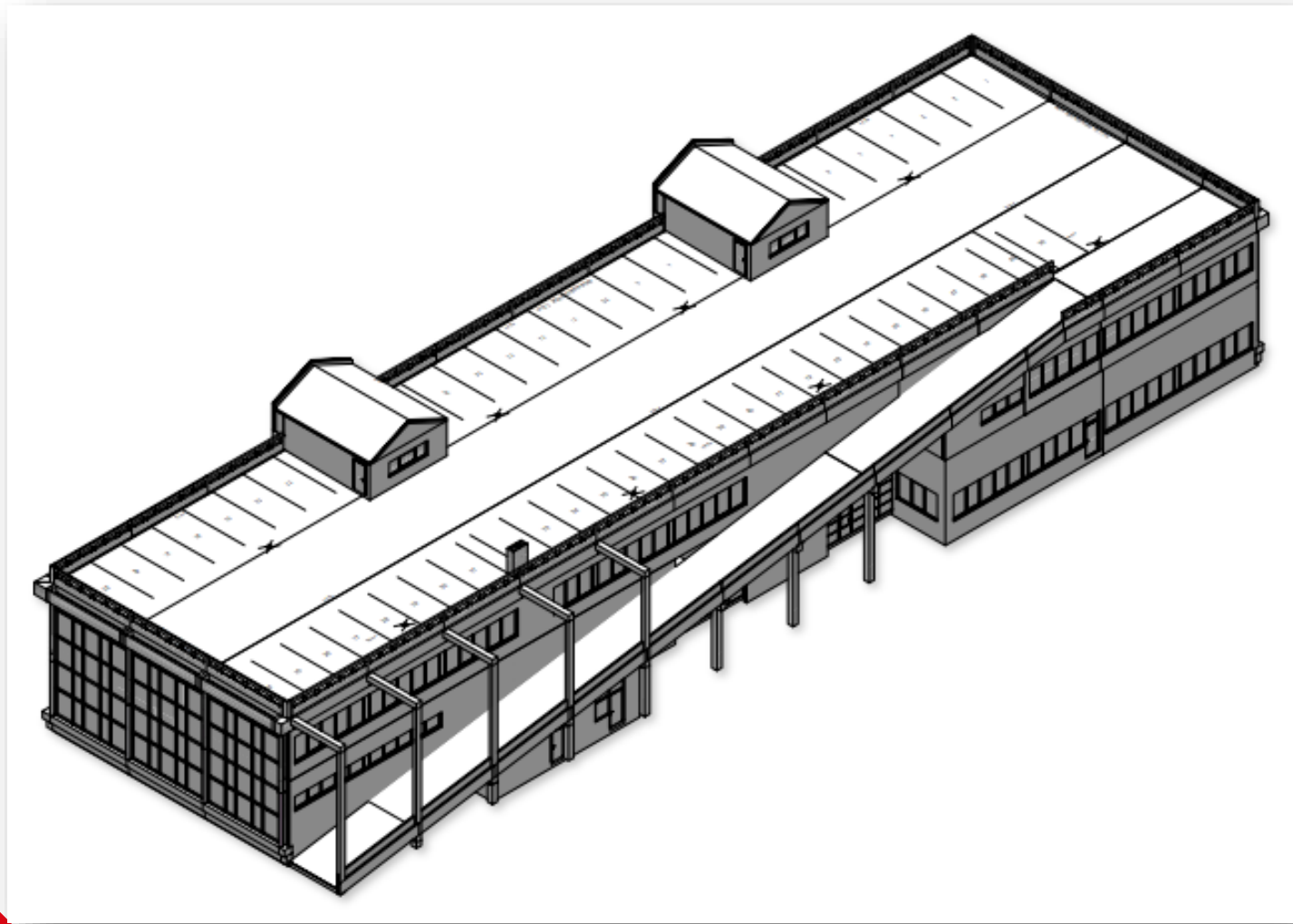
Grundriss OG



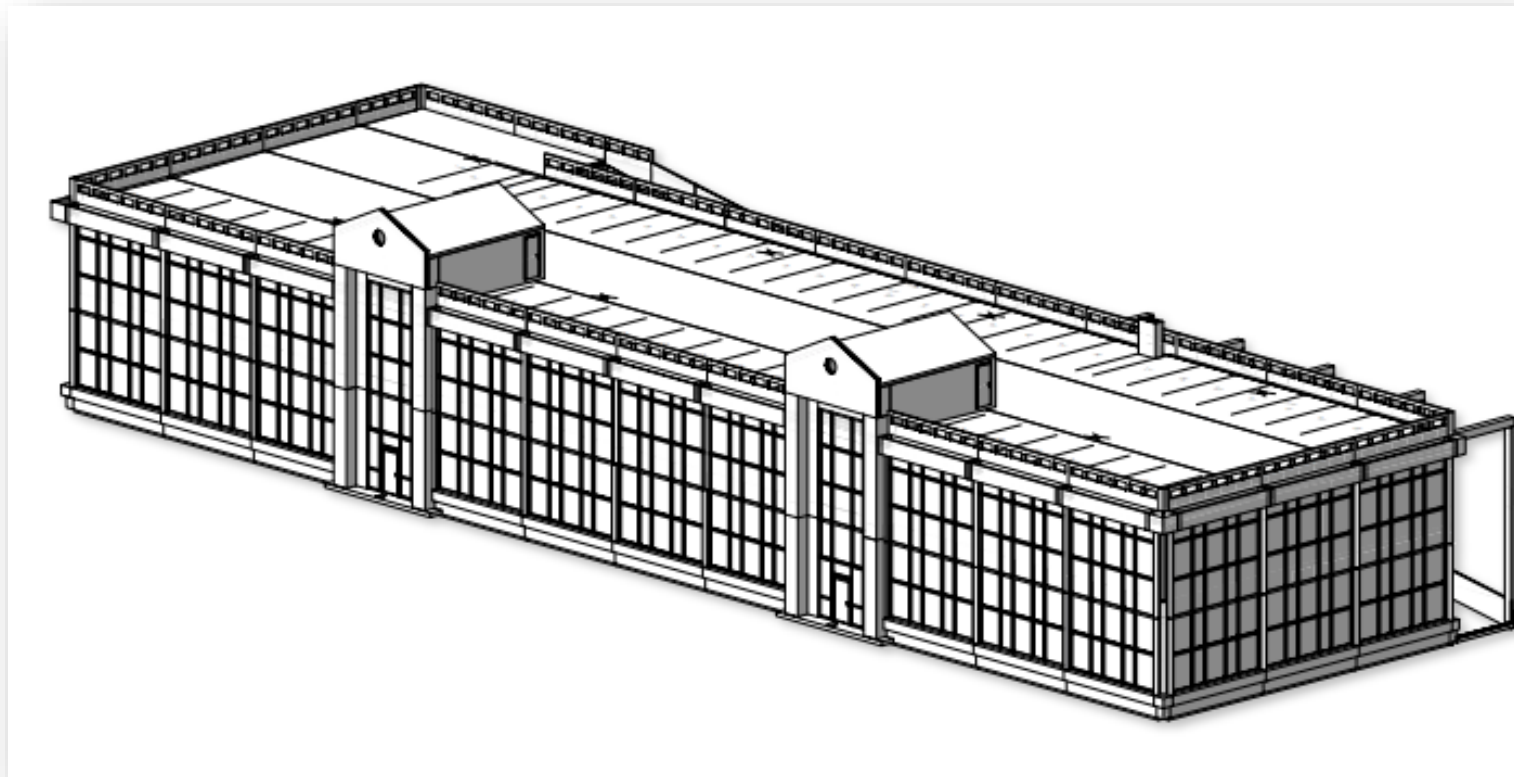
Parkdeck



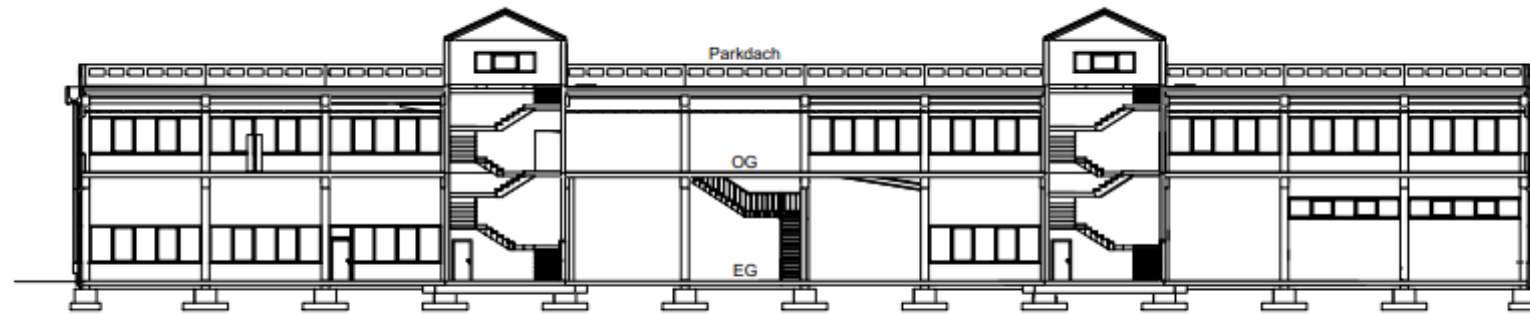
Ansicht N-0



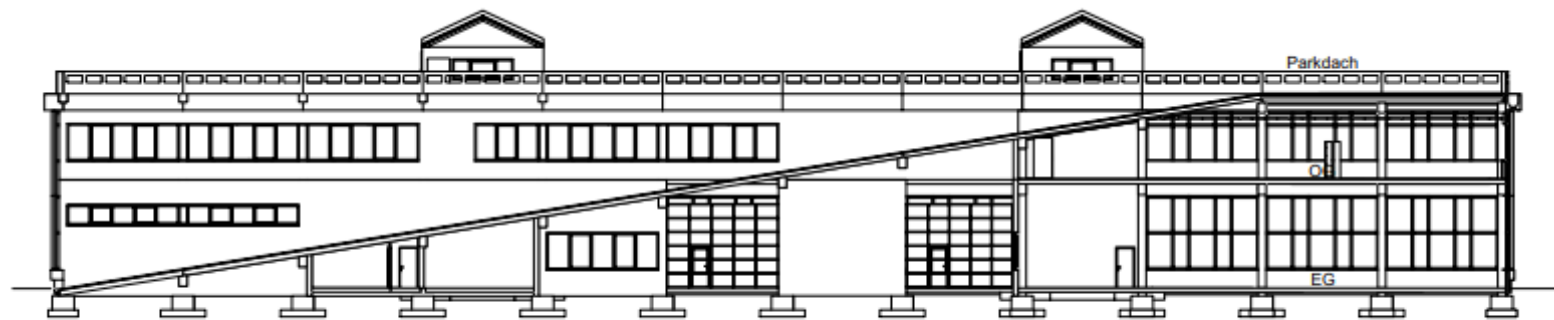
Ansicht S-W



Schnitte



Schnitt A-A



Schnitt B-B

Ihr Ansprechpartner:

Samuel Dukureh
Projektentwicklung
Tel. +49 7356 933-453
dukureh@activ-group.eu

ACTIV-IMMOBILIEN GmbH & Co. KG
Ferdinand-Dünkel-Straße 5
88433 Schemmerhofen

www.activ-group.eu



ACTIV-GROUP®