

Leben und Wohlfühlen im Wohnpark Ochsenareal **BAD LIEBENZELL**



BAD
LIEBENZELL

**19 barrierefreie
Eigentumswohnungen für Senioren
mit modularem Serviceangebot**



ACTIV-GROUP®

Seniorenwohnungen mit modularem Serviceangebot in Bad Liebenzell



Optimale Innenstadtlage durch kurze Wege

Dinge des täglichen Lebens wie Arzt, Apotheke und Lebensmittel sind fußläufig erreichbar

19 Ein- bis Drei-Zimmer-Wohnungen

Ca. 47 m² bis 92 m² Wohnfläche

Seniorengerechte, barrierefreie Ausführung

Moderne und durchdachte Gestaltung mit Terrassen oder Dachterrassen, ein bzw. zwei Etagen über dem Pflegeheim

Ansprechende Ausstattung mit Fußbodenheizung in den Wohnräumen

Private PKW-Stellplätze für die Wohnungen, teilweise überdacht

Barrierefreie Erreichbarkeit der Wohnungen über Aufzüge

Abstellräume für die Wohnungen im Erdgeschoss

Auf Wunsch umfangreiche Service- und Betreuungsangebote über den ambulanten Dienst des Arbeiter Samariter Bundes (ASB) mit Stützpunkt im Erdgeschoss oder einen anderen ambulanten Anbieter.

Seniorenwohnungen mit modularem Serviceangebot in Bad Liebenzell



Ansicht von Norden



Bad Liebenzell

Wirtschaft und Infrastruktur

In die Stadtgemeinde mit ihren sechs Höhenstadtteilen sowie in die Altstadt wurden seit 1990 über 100 Millionen Euro investiert, um die Infrastruktur zu verbessern und den Fremdenverkehr zu fördern.

Über die Stadt/Geschichte

Bad Liebenzell liegt in einer sonnigen Erweiterung des Nagoldtals rund 20 km südlich von Pforzheim, umgeben von den bewaldeten Schwarzwaldhängen. Sie gehört mit ihren rund 9.700 Einwohnern (Stand Juni 2021) zur Region Nordschwarzwald und zur Randzone der Metropolregion Stuttgart.

Bereits seit dem 15. Jahrhundert wird Liebenzell in den Bäderschriften für seine heilenden Quellen gerühmt, die in den unterschiedlichsten Formen zur Steigerung des Wohlbefindens genutzt werden können. Hieraus entwickelte sich eine reiche Badekultur.

Seniorenrechtliches Wohnen

Im Unterschied zu regulären Bauten wird beim seniorenrechtlichen Bauen und Wohnen der Fokus auf andere Schwerpunkte gelegt, wie z. B.

- barrierefreier und ebenerdiger Hauseingang
- schwellenfreie Ausgänge auf Terrasse/ Dachterrasse
- beidseitiger Handlauf im Treppenhaus
- rollstuhlgerechter Aufzug nach DIN 18040
- bodengleiche Dusche im Badezimmer
- breitere Türen und Flure

Kur und Erholung

Schon seit Paracelsus ist bekannt, dass nur das ganzheitliche Wohlbefinden von Körper, Geist und Seele zu dauerhafter Gesundheit führt. Diese Erkenntnis ist heute ein zentrales Element der Kurmedizin – eine Auffassung, die den Kurort prägt und dem Gast durchgängig zugute kommt. Neben den Mineralthermen gehören Spaziergänge, die Anleitung zu einem ausgeglichenen Lebensrhythmus und einer positiven Lebenseinstellung, wohltuende Heilmittel und eine intensive medizinische Betreuung zum erfolgreichen

Rezept der Bad Liebenzeller Kur. Rheuma, Bandscheibenschäden, Frauenleiden, Gefäß- und Kreislauferkrankungen sowie Stressbeschwerden kann man in Bad Liebenzell lindern und heilen helfen. Vor allem das gesundheitsfördernde Thermalwasser erfreut sich im seit 1403 belegten „Wiltbade zu Liebenzell“ einer langen Tradition.

Infrastruktur und Freizeit

Bad Liebenzell hat im Bereich der Stadt, der Stadtteile und des Tourismus viel investiert, um die Infrastruktur sowie das Stadtbild zu verbessern. Schulen, Sporthalle, Kindergärten, Bürgerzentrum, Dorfzentren, Mehrzweck- und Feuerwehrgebäude wurden ebenso geschaffen wie die Renaturierung der Nagold und des Lengenbachs.

Durch die Bebauung der Stadtmitte konnten Seniorenwohnungen, Fußgängerzone und Geschäfte errichtet werden.

Mit den zahlreichen Attraktionen wie beispielsweise der Paracelsus-Therme, dem Kurpark, dem SOPHI Park, dem Freibad und dem wildromantischen Monbachtal bietet das Heilbad Bad Liebenzell ein abwechslungsreiches Angebot für Groß und Klein.

Bildungs- und Betreuungsangebote

In Bad Liebenzell finden Sie eine Vielzahl verschiedener Kinderbetreuungsangebote. Diese befinden sich teilweise in städtischer, teilweise in kirchlicher und auch in freier Trägerschaft. In jedem Ortsteil ist eine Kindertagesstätte angesiedelt.

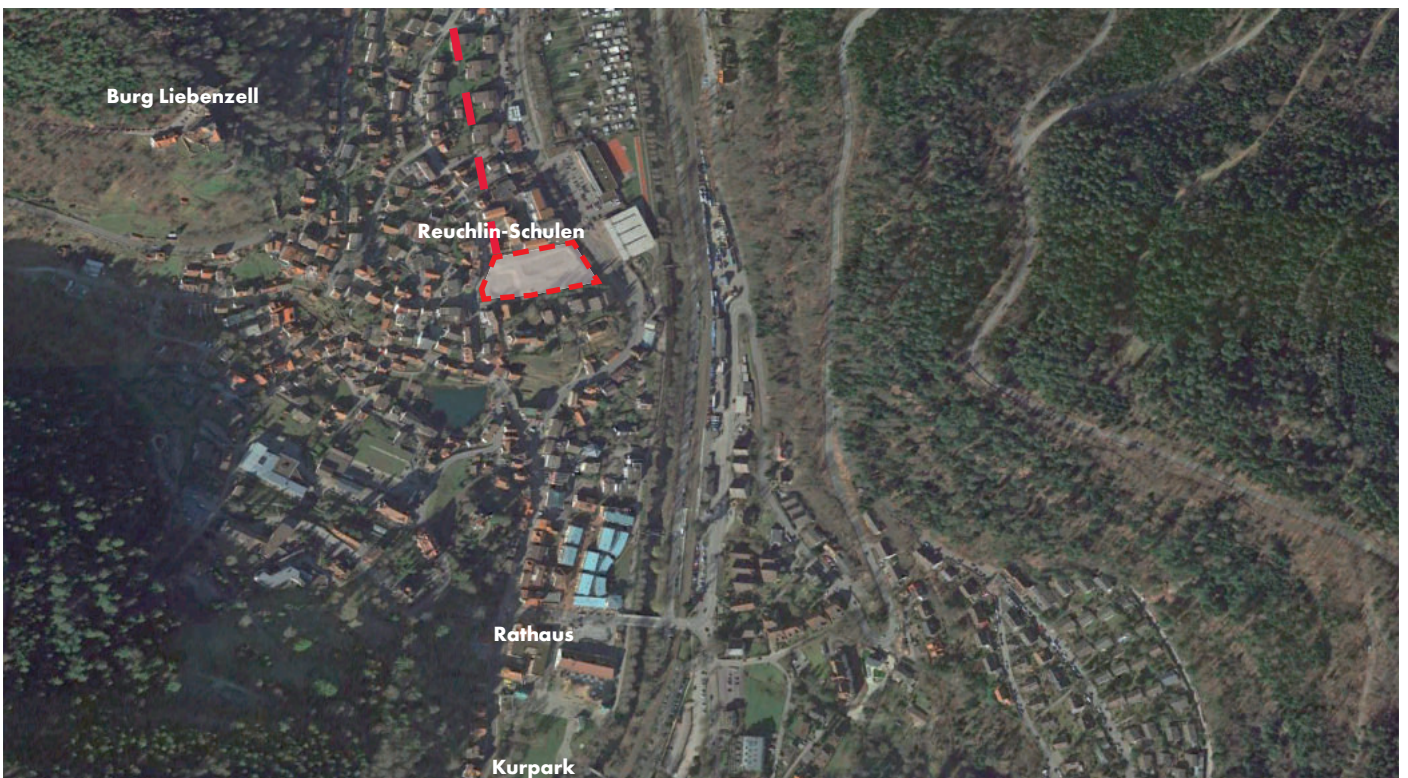
Die Reuchlin-Schulen in Bad Liebenzell bieten eine Grund-, Haupt- und Realschule, diese sind nur wenige Gehminuten vom Ochsenareal entfernt. Eine freie Walddorfschule sowie verschiedenste Gymnasien finden sich im nur 12 km Pforzheim.

Aktiv in Bad Liebenzell

Egal ob Wanderungen mit dem Bürgermeister oder geführte Wanderungen rund um Bad Liebenzell, Fliegenfischen oder Alpaka-Trekking, Apothekergartenführungen, Paracelsus-Kräuterführungen oder Schnupperkurs im Golfclub – in Bad Liebenzell ist für jeden etwas dabei!



Leben und Wohlfühlen im Wohnpark OCHSENAREAL



Nicht maßstäbliche Skizzen, sämtliche Darstellungen sind unverbindliche Illustrationen.

Leben und Wohlfühlen im Wohnpark Ochsenareal **BAD LIEBENZELL**



Sie standen mit ACTIV-IMMOBILIEN in Kontakt und haben uns Ihre Kontaktdaten übergeben. Die ACTIV-IMMOBILIEN, die mit Ihnen kommuniziert, ist für Ihre personenbezogenen Daten verantwortlich. Wir verarbeiten Ihre personenbezogenen Daten zur Bearbeitung Ihrer Anfrage oder für unsere Rückfragen an Sie. Ihre personenbezogenen Daten werden in einer Interessentenliste gespeichert. Unsere Aktivitäten führen wir aufgrund unseres berechtigten Interesses im Rahmen der allgemeinen Geschäftsführung durch. Mit der Datenübergabe an uns erhalten wir Ihr Einverständnis Ihre Daten für den vorgenannten Zweck (Interessent/-in für eine Immobilie) zu speichern und zu verarbeiten. Sie können selbstverständlich jederzeit mit Wirkung für die Zukunft Ihre gegebene Einwilligung widerrufen, indem Sie Ihren Widerruf unter datenschutz@duenkel.de einreichen. Alternativ können Sie auch mitteilen, dass Sie das Interesse verloren haben und um die Löschung aus der Interessentenliste bitten.



Ein Projekt von

ACTIV-Immobilien GmbH & Co.KG
Ferdinand-Dünkel-Straße 5
D-88433 Schemmerhofen
www.aktiv-group.eu

Ihr Gesprächspartner

ACTIV-Immobilien GmbH & Co.KG
Herr Tobias Hini
Telefon: 07356 933-165
neubau@ochsenareal.com