

Wohnen und Leben in Schemmerhofen



Unverbindliche Illustrationen

Eigentumswohnungen im Wohnpark Lindenstraße

Wohnpark Lindenstraße

Neubau von sechs Eigentumswohnungen

Optimale Lage in ruhigem Wohngebiet

Sechs attraktive Eigentumswohnungen
von ca. 100 m² bis 130 m² mit 3- bis 5-Zimmern

Helle und moderne Grundrisse mit Balkonen oder Terrassen,
im Erdgeschoss mit Gartenanteil

Ansprechende Ausstattung wie Parkett und Fußbodenheizung in den Wohnungen

Außenstellplatz und Carport direkt vor den Wohnungen

Barrierefreie Erreichbarkeit der Wohnungen

Dinge des täglichen Lebens wie Arzt, Lebensmittel u.a. sind fußläufig erreichbar

Kindertagesstätte und Bushaltestelle direkt vor der Haustür



Wohnpark Lindenstraße

Schemmerhofen

zählt rund 8.700 Einwohner und bildet einen eigenen Verwaltungsraum im Landkreis Biberach.

Schemmerhofen ist an der Einwohnerzahl gemessen die größte kreisangehörige Landgemeinde.

Schemmerhofen ist von herrlichen Baggerseen umgeben und liegt im schönen oberschwäbischen Risstal.

Geografische Lage

Schemmerhofen liegt etwa neun Kilometer nördlich der Großen Kreisstadt Biberach an der Riss und ca. 35 Kilometer südlich von Ulm.



Makrolage

An der Bundesstraße 465 sowie an der Württembergischen Südbahn (Ulm-Friedrichshafen) mit dem Bahnhof „Schemmerberg“.

Alle Gemeindeteile werden im Donau-Iller-Nahverkehrs-Verbund von der Busverbindung Biberach – Ehingen bedient. Schemmerhofen liegt unmittelbar an der B30 (Friedrichshafen – Ulm).

Die große Kreisstadt Biberach mit ihrer historischen Innenstadt und attraktiven Arbeitgebern ist in wenigen Minuten erreichbar.

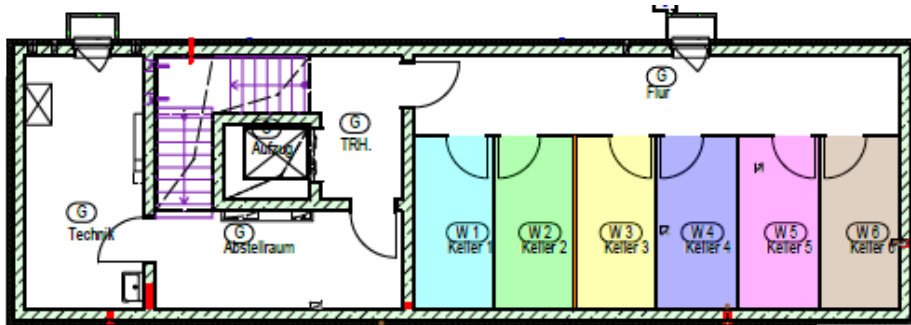
Mikrolage Wohnpark Lindenstraße

Ihr neues Zuhause liegt in integrierter Lage im „Wohn- und Mischgebiet Lindenstraße“. Durch die süd-östlich gelegenen Terrassen und Balkonen sind helle und sonnige Stunden garantiert.

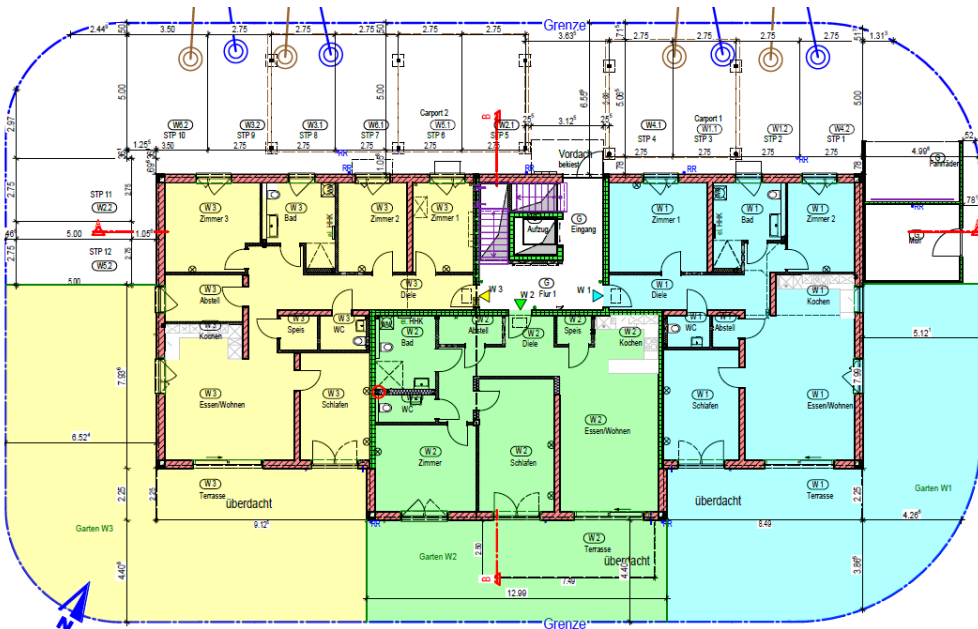
Im „Mischgebiet Lindenstraße“ wurden durch ACTIV bereits acht Doppelhaushälften, zwei Mehrfamilienhäuser mit 22 Wohneinheiten und Tiefgarage sowie eine Kindertagesbetreuungseinrichtung für die Gemeinde Schemmerhofen realisiert.

Wohnpark Lindenstraße

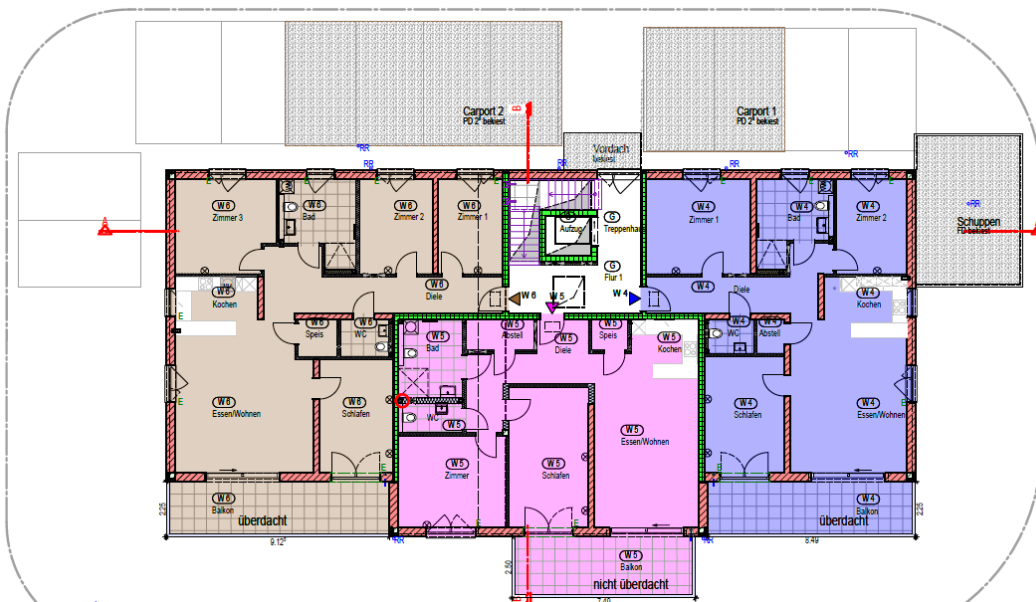
Untergeschoss



Erdgeschoss



01. Obergeschoss



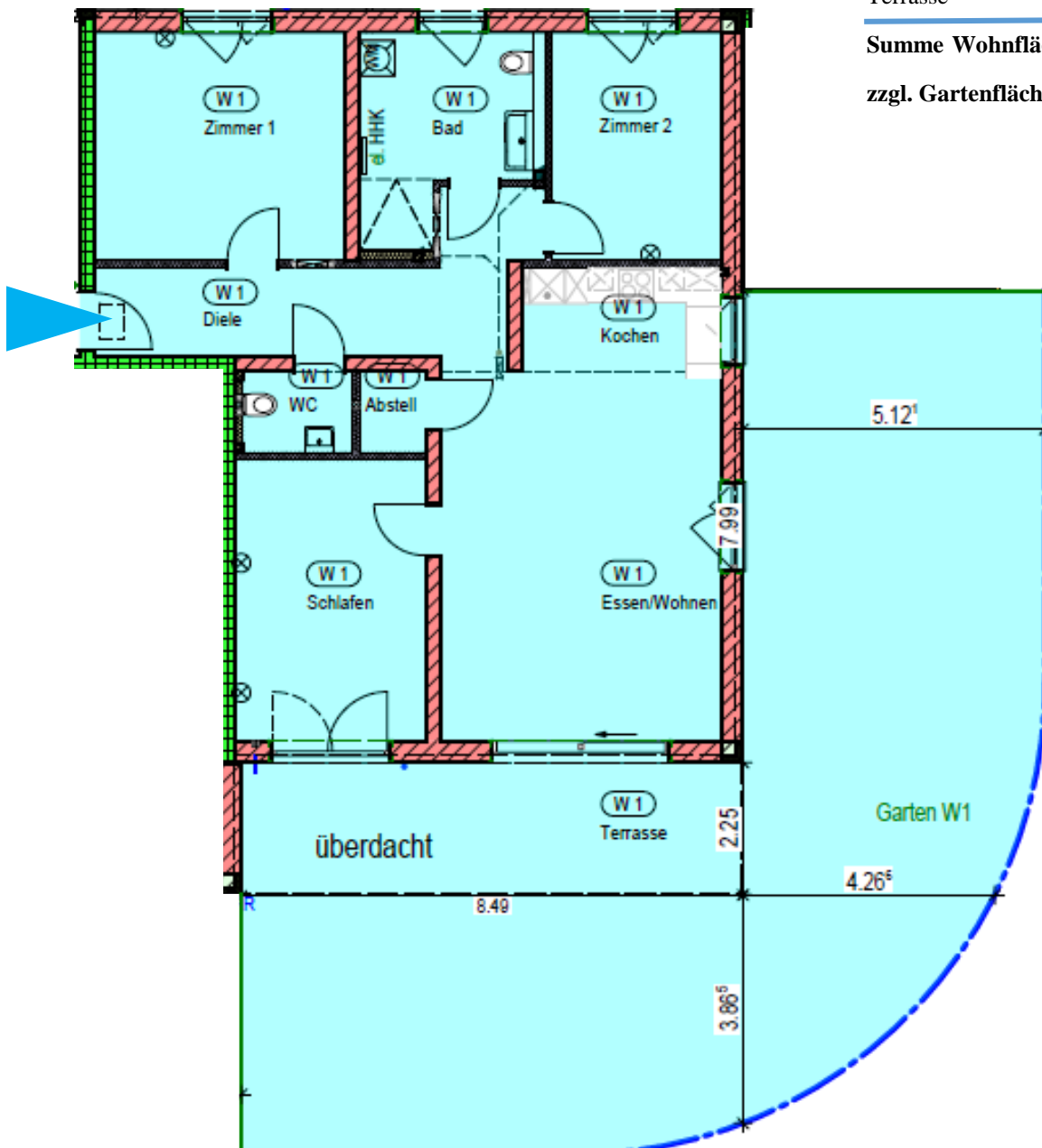
Wohnpark Lindenstraße

Wohnung Nr. 01 im Erdgeschoss

Diele	12,76 m ²
Bad	8,56 m ²
WC	2,40 m ²
Abstellraum	1,47 m ²
Kochen	5,82 m ²
Wohnen/Essen	29,54 m ²
Schlafen	15,65 m ²
Zimmer 1	16,27 m ²
Zimmer 2	10,98 m ²
Terrasse	9,82 m ²

Summe Wohnfläche 113,27 m²

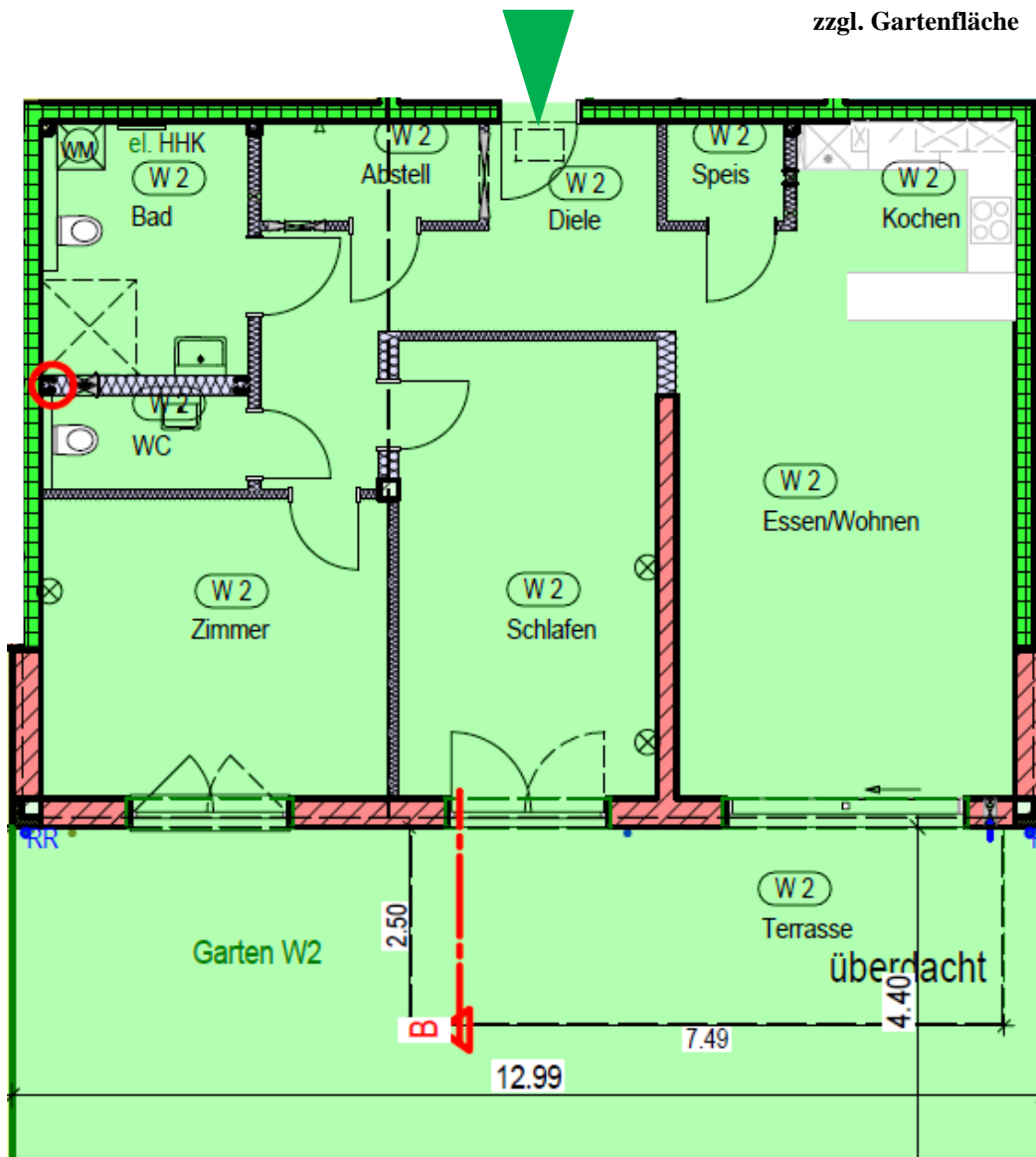
zzgl. Gartenfläche 98,58 m²



Wohnpark Lindenstraße

Wohnung Nr. 02 im Erdgeschoss

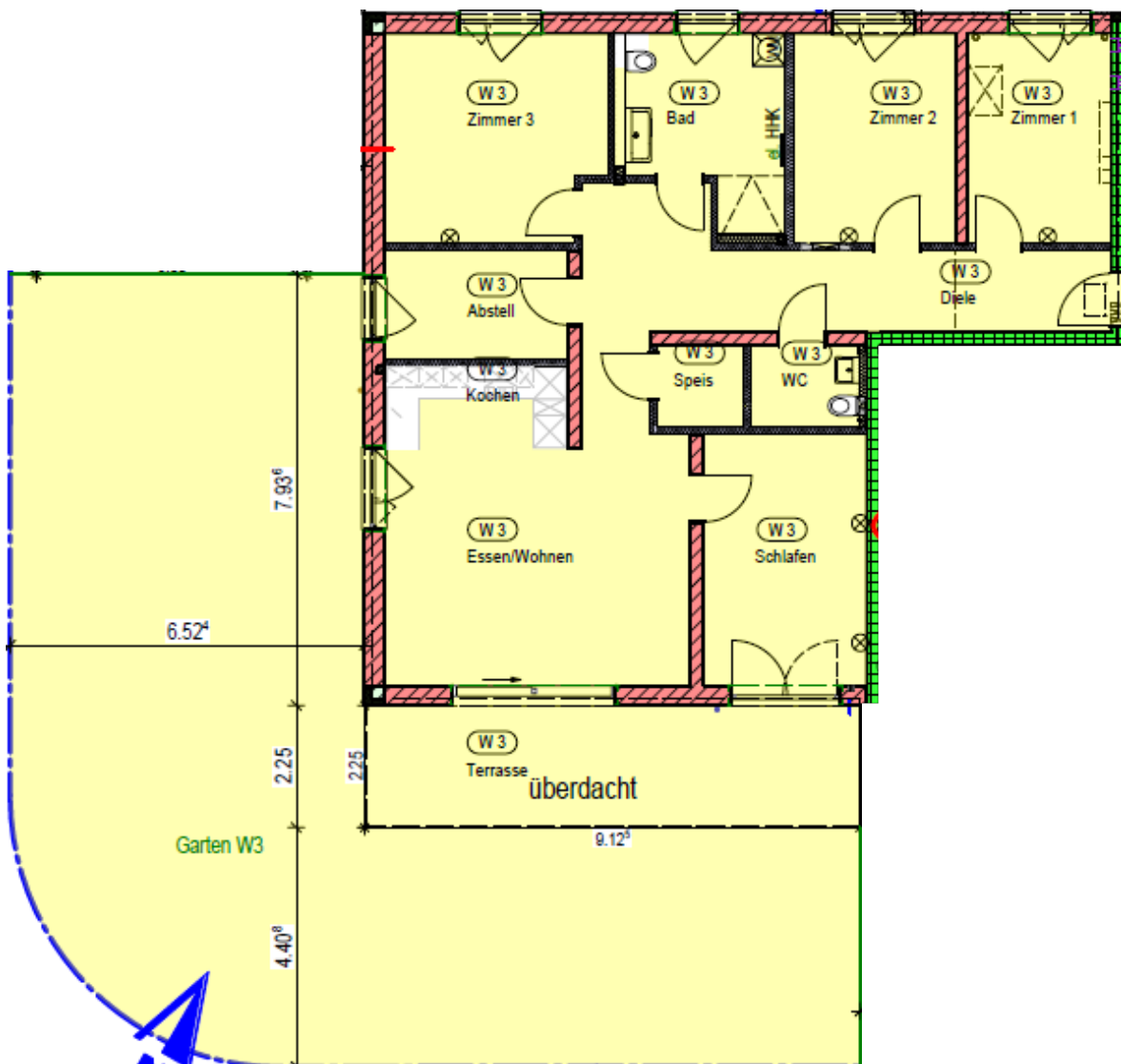
Diele	11,92 m ²
Bad	7,67 m ²
WC	2,74 m ²
Abstellraum	3,33 m ²
Speis	1,76 m ²
Kochen	7,15 m ²
Wohnen/Essen	26,96 m ²
Schlafen	18,85 m ²
Zimmer	16,20 m ²
Terrasse	9,62 m ²
Summe Wohnfläche	106,20 m²
zzgl. Gartenfläche	38,45 m²



Wohnpark Lindenstraße

Wohnung Nr. 03 im Erdgeschoss

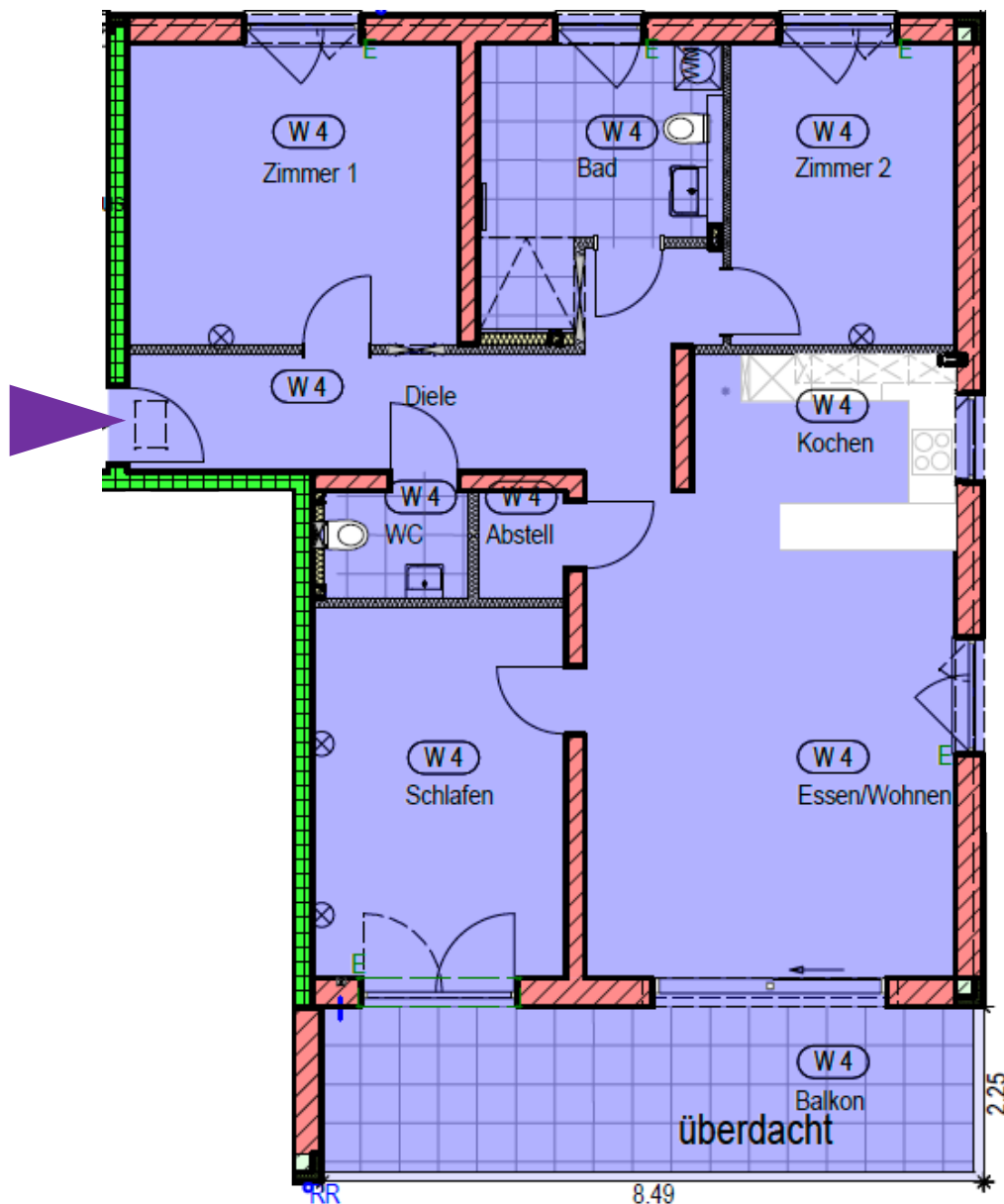
Diele	19,67 m ²
Bad	8,79 m ²
WC	2,83 m ²
Abstellraum	6,64 m ²
Speis	2,35 m ²
Kochen	4,99 m ²
Wohnen/Essen	24,92 m ²
Schlafen	14,07 m ²
Zimmer 1	10,02 m ²
Zimmer 2	11,32 m ²
Zimmer 3	14,99 m ²
Terrasse	10,52 m ²
Summe	131,11 m²
zzgl. Gartenfläche	130,04 m²



Wohnpark Lindenstraße

Wohnung Nr. 04 im Obergeschoss

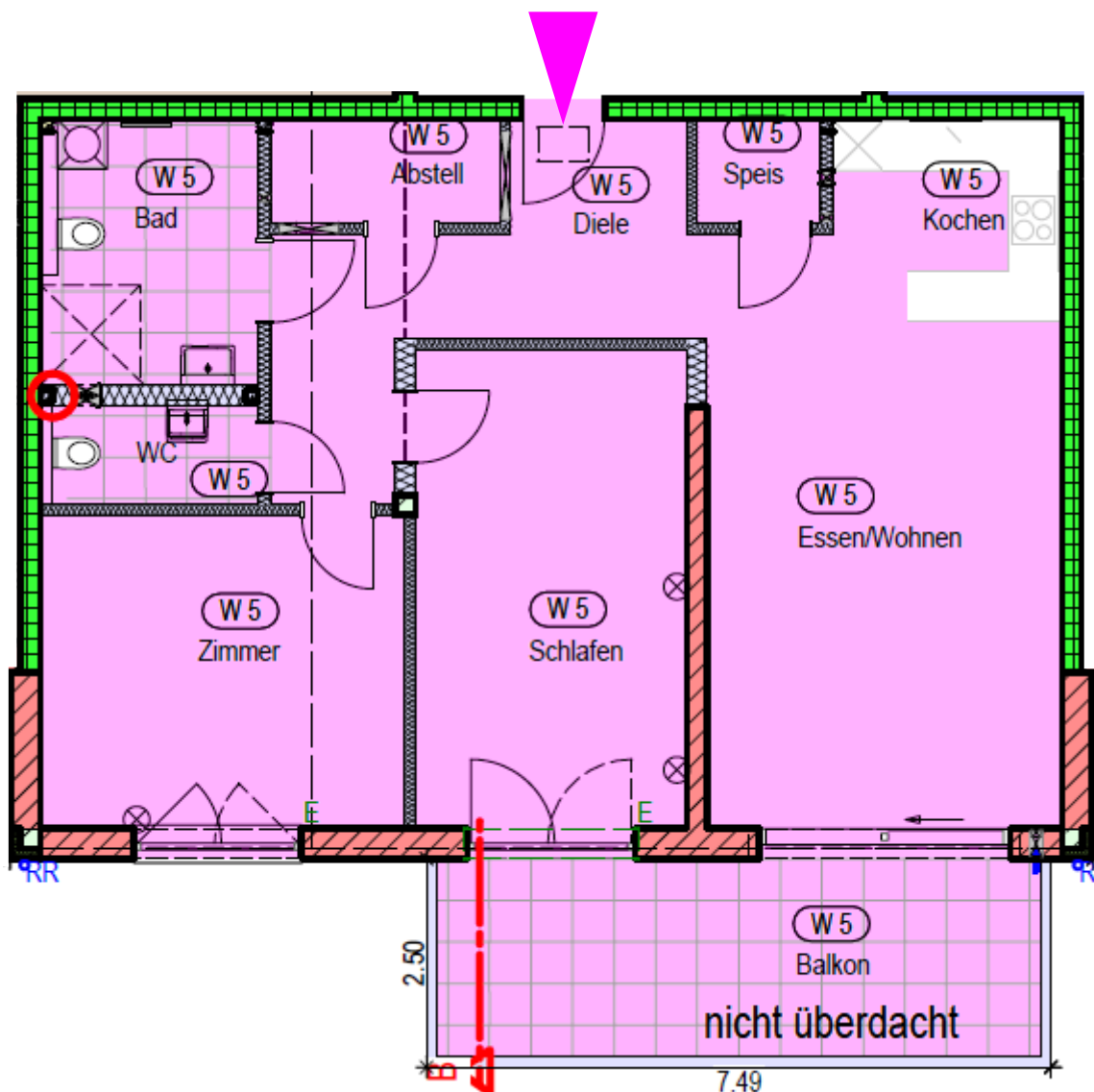
Diele	12,92 m ²
Bad	8,62 m ²
WC	2,40 m ²
Abstellraum	1,47 m ²
Kochen	5,82 m ²
Wohnen/Essen	29,54 m ²
Schlafen	15,65 m ²
Zimmer 1	16,27 m ²
Zimmer 2	10,98 m ²
Balkon	9,16 m ²
Summe	112,83 m²



Wohnpark Lindenstraße

Wohnung Nr. 05 im Obergeschoss

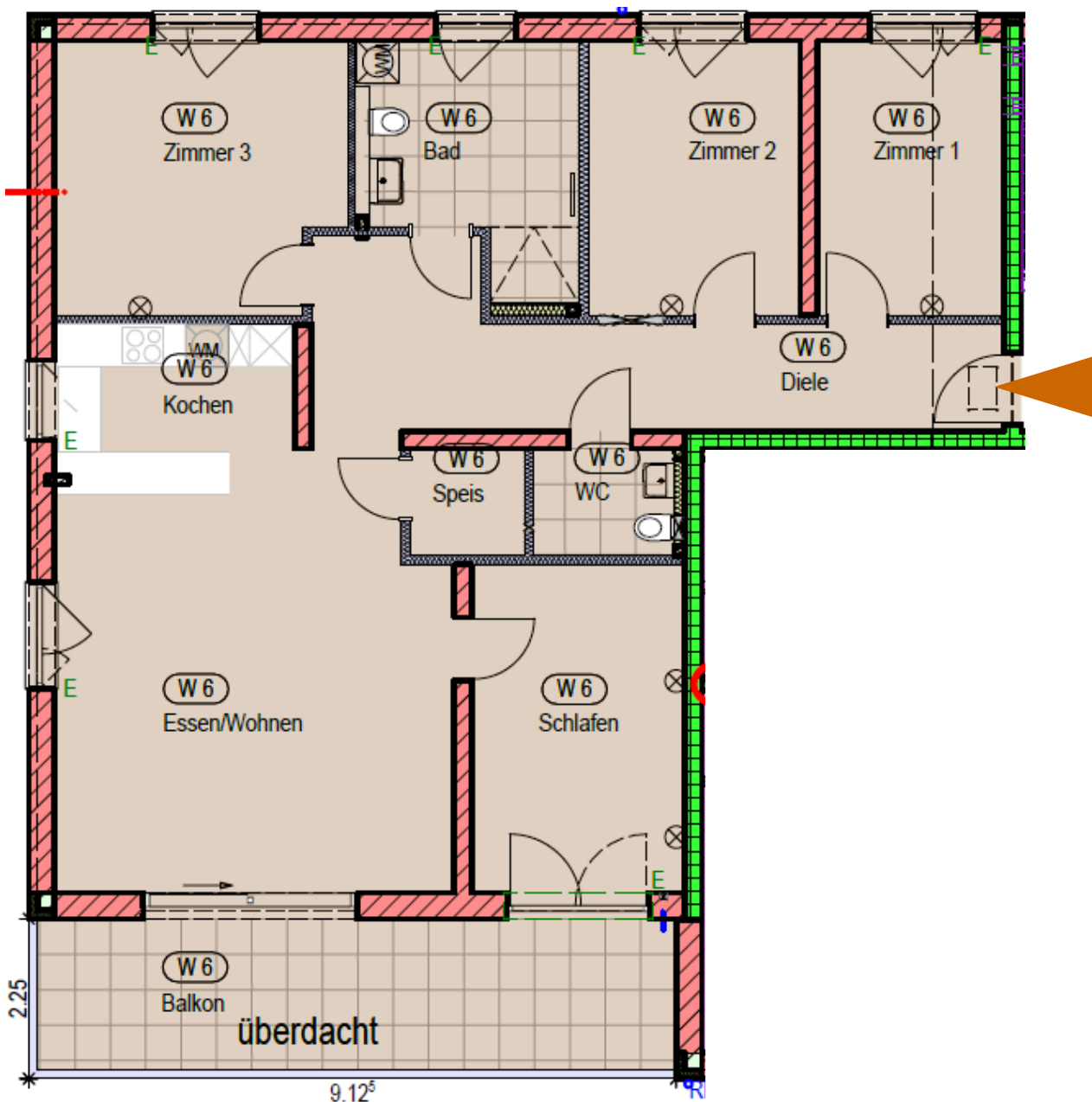
Diele	11,95 m ²
Bad	7,54 m ²
WC	2,57 m ²
Abstellraum	3,33 m ²
Speis	1,76 m ²
Kochen	7,15 m ²
Wohnen/Essen	26,96 m ²
Schlafen	18,85 m ²
Zimmer	16,20 m ²
Balkon	4,43 m ²
Summe	100,74 m²



Wohnpark Lindenstraße

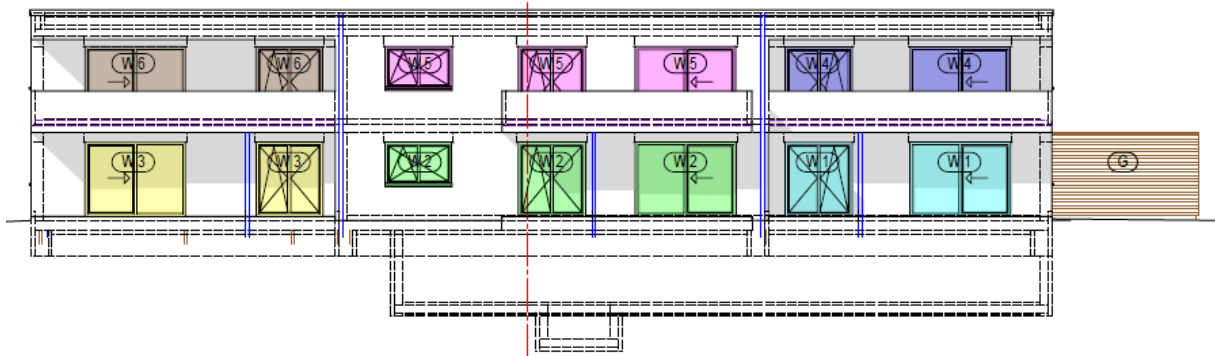
Wohnung Nr. 06 im Obergeschoss

Diele	19,69 m ²
Bad	8,91 m ²
WC	2,79 m ²
Speis	2,35 m ²
Kochen	5,85 m ²
Wohnen/Essen	24,92 m ²
Schlafen	14,07 m ²
Zimmer 1	10,02 m ²
Zimmer 2	11,32 m ²
Zimmer 3	14,99 m ²
Balkon	9,82 m ²
Summe	124,73 m²

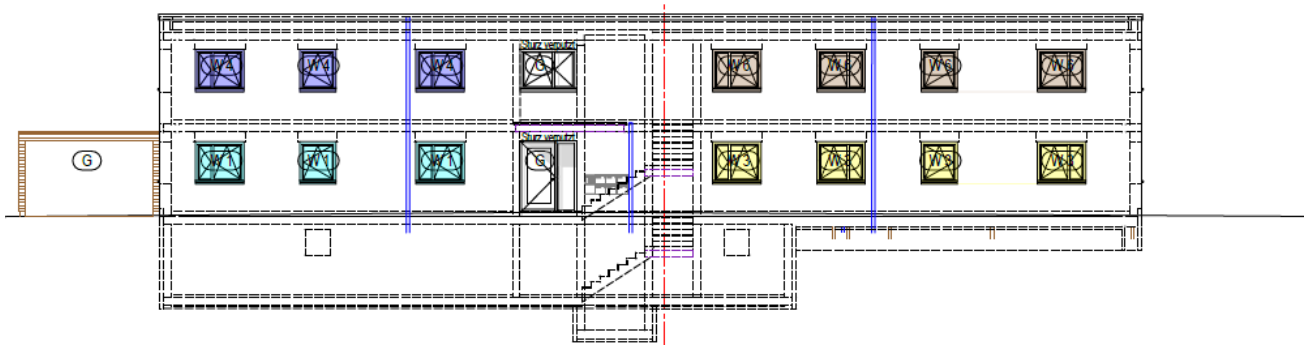


Wohnpark Lindenstraße

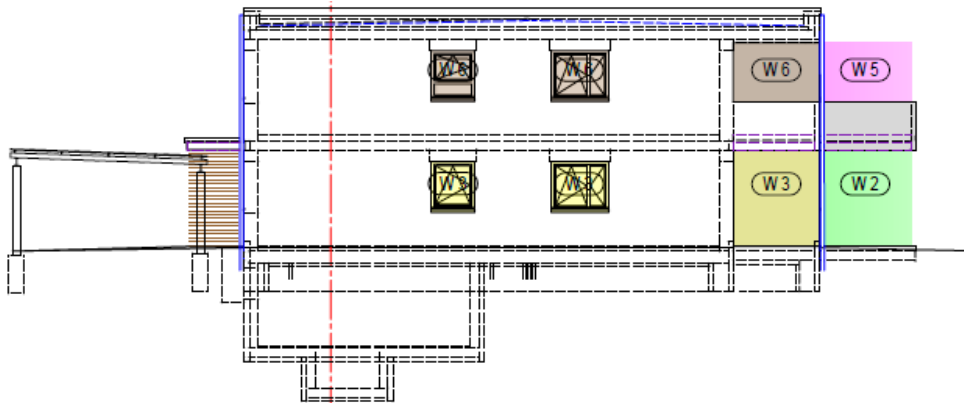
Ansicht Nord



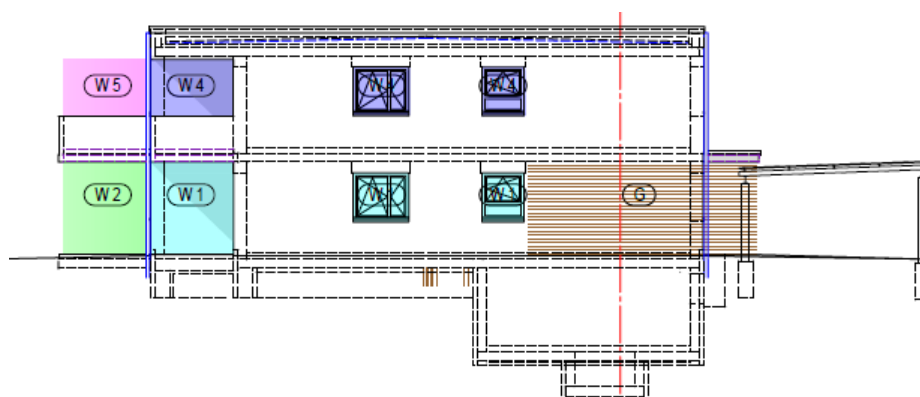
Ansicht Süd



Ansicht West



Ansicht Ost



Wohnpark Lindenstraße



Unverbindliche Illustrationen





Haben wir Ihr Interesse geweckt?

Gerne beantworten wir Ihre Fragen in einem persönlichen Gespräch vor Ort.

Auch telefonisch und per Mail sind wir für Sie erreichbar.



Unverbindliche Illustrationen

Objektanschrift

Lindenstraße 81
88433 Schemmerhofen

Ein Projekt der

ACTIV-IMMOBILIEN GmbH & Co. KG
Ferdinand-Dünkel-Straße 5
88433 Schemmerhofen
www.aktiv-group.eu

Ihre Gesprächspartner

Cornelia Bücher
Telefon: 07356 933 408
Lindenstrasse@aktiv-group.eu

Sie standen mit ACTIV-IMMOBILIEN in Kontakt und haben uns Ihre Kontaktdaten übergeben. Die ACTIV-IMMOBILIEN, die mit Ihnen kommuniziert, ist für Ihre personenbezogenen Daten verantwortlich. Wir verarbeiten Ihre personenbezogenen Daten zur Bearbeitung Ihrer Anfrage oder für unsere Rückfragen an Sie. Ihre personenbezogenen Daten werden in einer Interessentenliste gespeichert. Unsere Aktivitäten führen wir aufgrund unseres berechtigten Interesses im Rahmen der allgemeinen Geschäftsführung durch. Mit der Datenübergaben an uns erhalten wir Ihr Einverständnis Ihre Daten für den vorgenannten Zweck (Interessent/-in für eine Immobilie) zu speichern und zu verarbeiten. Sie können selbstverständlich jederzeit mit Wirkung für die Zukunft Ihre gegebene Einwilligung widerrufen, indem Sie Ihren Widerruf unter datenschutz@duenkel.de einreichen. Alternativ können Sie auch mitteilen, dass Sie das Interesse verloren haben und um die Löschung aus der Interessentenliste bitten.